

Chaîne du froid

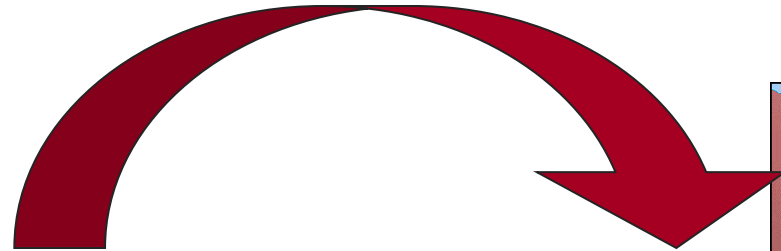
Point de vue du Pharmacien Hospitalier
Expérience du CMCK

[Le contexte]

- Croix rouge - Centres de Prévention Santé :
 - activité de vaccination des enfants > 6 ans
 - approvisionnement en vaccins par CMCK
- Guyane : Plan Élargi de Vaccination (PEV)
- Document sur la chaîne du froid (CNOP)

Mais des difficultés à maîtriser la chaîne du froid sous l'équateur...

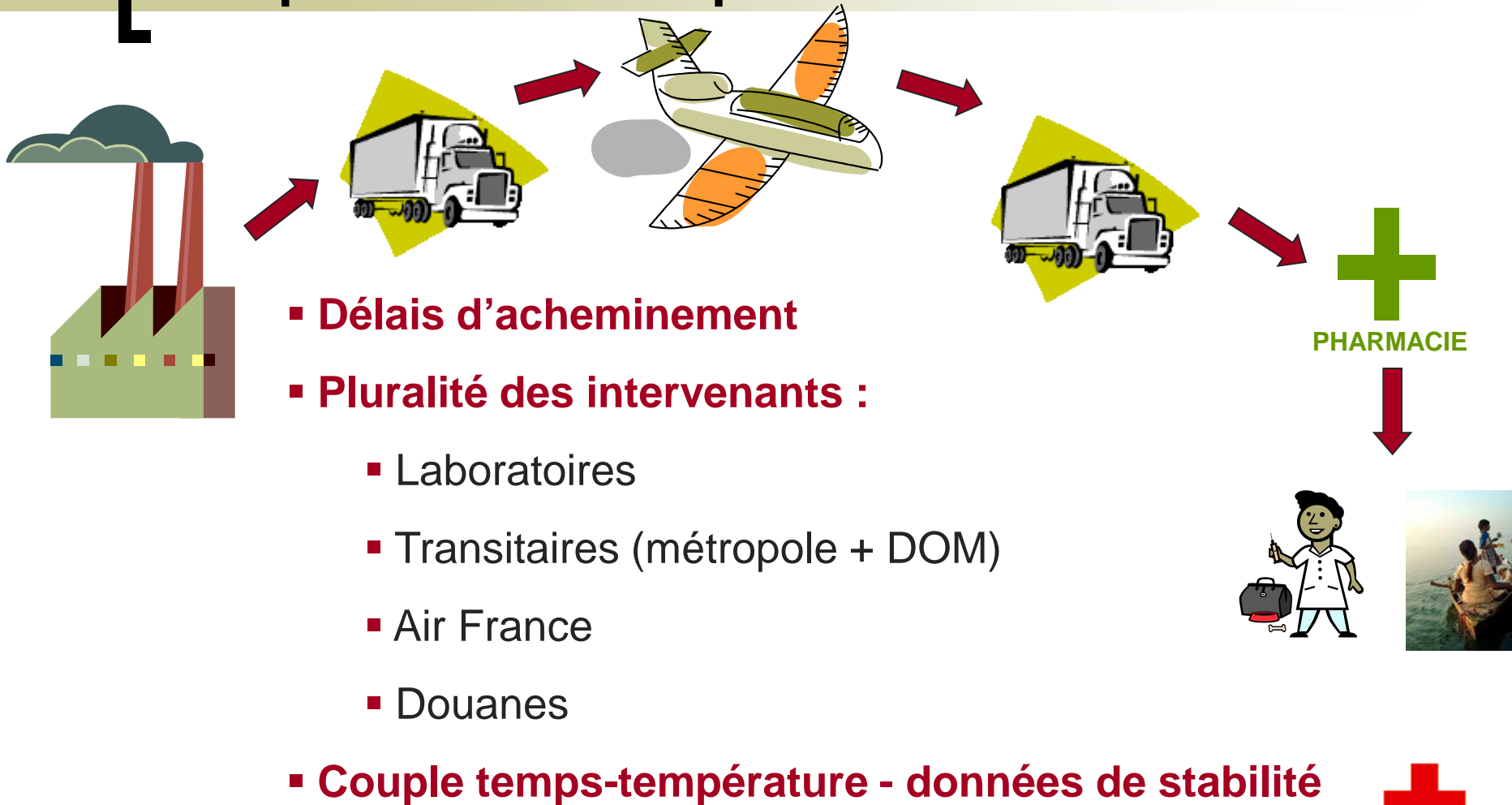
[La problématique]



VACCIN



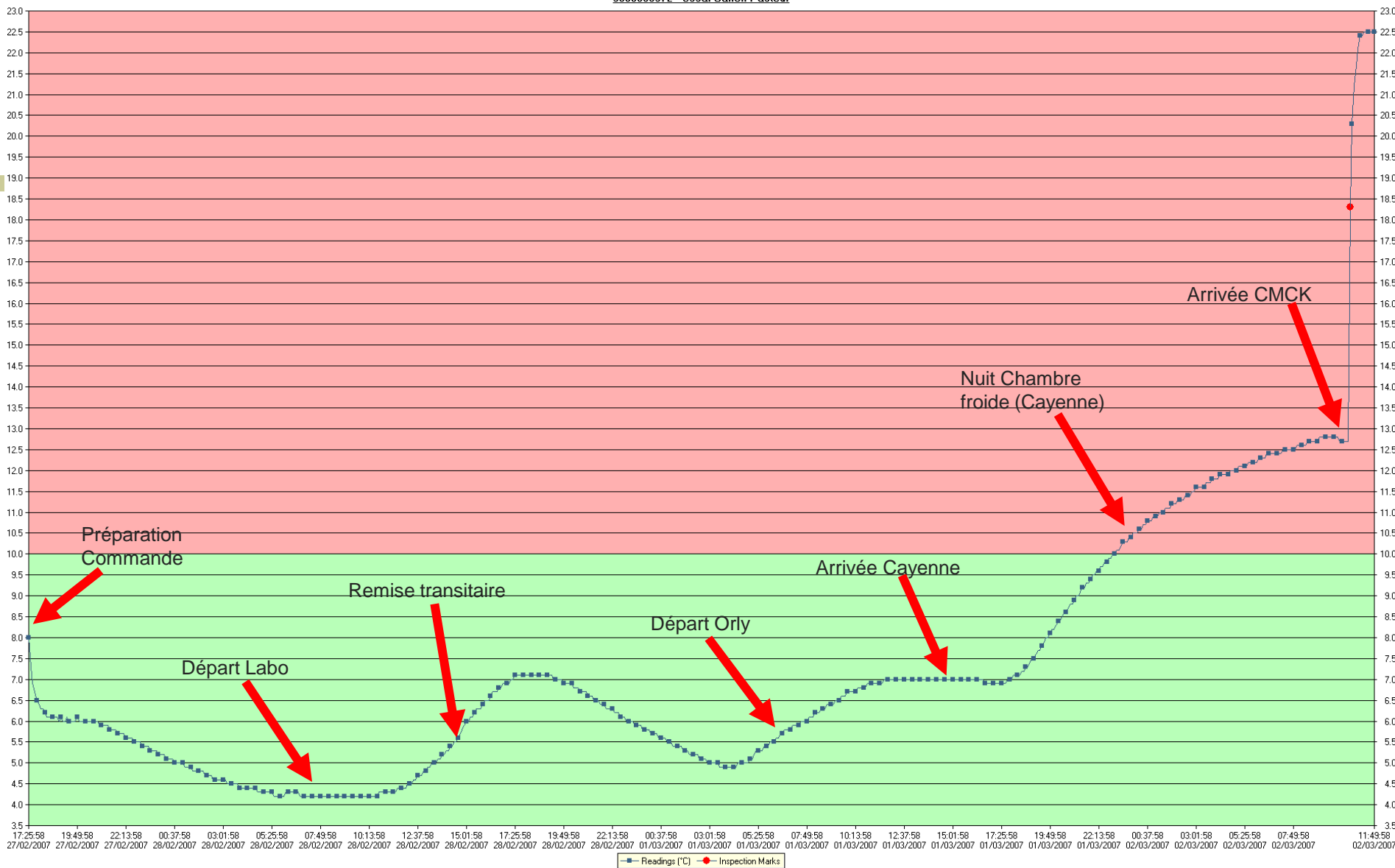
[La problématique]



[Les pistes de réflexion...]

- Réflexions avec :
 - Les laboratoires :
 - Qualité de l'emballage de transport
 - Information médicale – données de tolérance
 - Traceur temps / T°
Essais de suivi de T°Lyon – Kourou
 - Les transitaires :
 - Réservation des vols
 - Jours et modalités de livraison



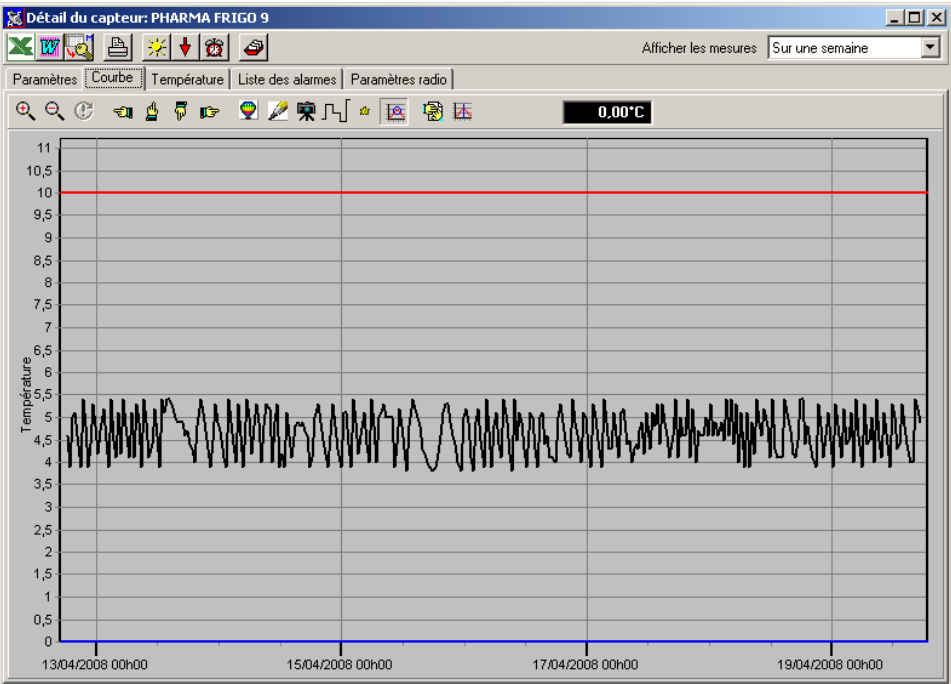


Les solutions proposées (1)

- Au niveau du CMCK
 - Chambre froide :
 - Système de redondance
 - Qualification par APAVE
 - Système de surveillance de la T° avec alerte des pharmaciens par téléphone, fax et e-mail
 - Solution de secours avec le CNES
 - Réception des colis en astreinte
 - Véhicule frigo le jour de l'arrivée







Thermo-Control

Fichier Edition Options Aide

Liste des groupes utilisateurs

- BUREAUX
 - PHARMA FRIGO 10
 - PHARMA FRIGO 11
 - PHARMA FRIGO 9
- DEPOT
 - PHARMA FRIGO 3
 - PHARMA FRIGO 4
- DISTRIBUTION
 - PHARMA FRIGO 1
 - PHARMA FRIGO 2
- HALL
 - PHARMA FRIGO 5
 - PHARMA FRIGO 6
 - PHARMA FRIGO 7
 - PHARMA FRIGO 8

Paramètres

Liste des alarmes

Capteurs 1 à 16	Capteurs 17 à 32	Capteurs 33 à 48	Capteurs 49 à 64	Capteurs 65 à 80	Capteurs 81 à 96
PHARMA FRIGO 10 4,2 7,5 21/02/08 20:19 4,3 °C Moyenne 1,5 25/02/08 09:19	PHARMA FRIGO 11 -999,0 0,0 T* 0,0 °C Moyenne 0,0 T*	PHARMA FRIGO 9 4,9 7,7 21/02/08 20:19 4,4 °C Moyenne 1,5 25/02/08 08:49	PHARMA FRIGO 3 -999,0 0,0 T* 0,0 °C Moyenne 0,0 T*	PHARMA FRIGO 4 7,2 8,2 18/03/08 11:03 5,2 °C Moyenne 2,1 16/04/08 13:33	PHARMA FRIGO 1 5,2 6,8 12/03/08 23:59 5,1 °C Moyenne 3,6 17/03/08 05:29
PHARMA FRIGO 6 -999,0 0,0 T* 0,0 °C Moyenne 0,0 T*	PHARMA FRIGO 7 -999,0 0,0 T* 0,0 °C Moyenne 0,0 T*	PHARMA FRIGO 2 5,8 8,0 18/04/08 17:31 5,7 °C Moyenne 2,4 14/03/08 08:31	PHARMA FRIGO 5 -999,0 0,0 T* 0,0 °C Moyenne 0,0 T*	PHARMA FRIGO 8 -999,0 0,0 T* 0,0 °C Moyenne 0,0 T*	

Détail du capteur: PHARMA FRIGO 9

Afficher les mesures Sur une semaine

Paramètres Courbe Température Liste des alarmes Paramètres radio

Nom du capteur PHARMA FRIGO 9 N° de série 04-17-07-30-05-42

Alarme Basse +0000	pré-alarme haute +009,5	Alarme Haute +0100	Intervalle de transfert H 01:00 M
Temporisation 00:00	pré-alarme basse +000,5	Temporisation 00:30	Intervalle de mesure H 00:30 M
			Etat du capteur Actif

Valeur la plus haute : +5,4°C
19/04/08 16:19:00

Valeur la plus basse : +3,8°C
16/04/08 09:19:00

Valeur moyenne : +4,7°C



[Les solutions proposées (2)]

- Transport vers les Centres Prévention Santé
 - Achat de glacières professionnelles
 - (conformes aux recommandations OMS)
 - Utilisation de traceurs de température Log Tag[®]
 - Mise en œuvre de fiches de transport



Fiche de traçabilité de transport de vaccins

Date:

Lieu de départ: → Lieu d'arrivée:

Heure de départ: → Heure d'arrivée:

T° de départ: → T° d'arrivée:

Quotient CACK: OK/D → Par: OK/D → Log: Tag arrivée: OK/D → Par: OK/D

Remarque: T° par OK, quarantaine frigo + relevé des n° de lot en attendant la décision du Pharmacien.

Opérateur départ:

Transporteur:

Opérateur arrivée:

Vaccin	N° de lot	Quantité	N° patient	N° Log Tag
1	0	0	0	0
0	0	0	0	0
0	0	0	0	0
1	0	0	0	0
0	0	0	0	0
1	0	0	0	0
0	0	0	0	0
1	0	0	0	0
0	0	0	0	0
1	0	0	0	0
0	0	0	0	0
1	0	0	0	0
0	0	0	0	0
1	0	0	0	0
0	0	0	0	0
1	0	0	0	0
0	0	0	0	0
1	0	0	0	0
0	0	0	0	0

Missions Santé Communautaire



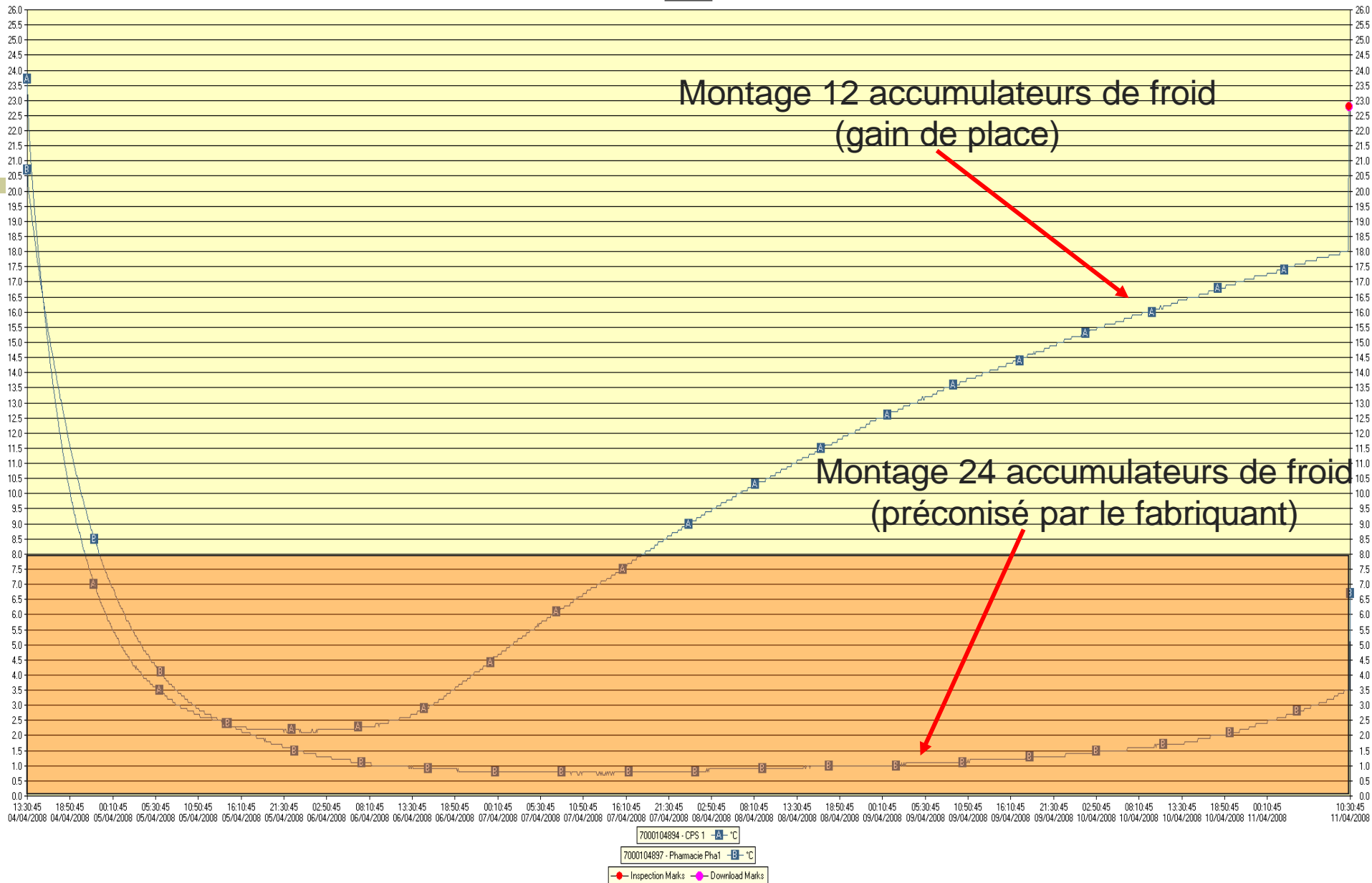
■ Problématique ?

- Durée de la mission
- Températures d'exposition élevées
- Absence de solutions de secours en cas de rupture de la chaîne du froid



Missions Santé Communautaire

- Tests des glacières dans des conditions similaires à la mission (T°C, durée de la mission) selon 2 plans de montage
- Suivi de la traçabilité chaîne du froid par Log Tag[®]
- Conduite à tenir en cas d'exposition à T°C extrêmes



Montage 12 accumulateurs de froid
(gain de place)

Montage 24 accumulateurs de froid
(préconisé par le fabricant)

[Les perspectives]

- Harmonisation des pratiques des laboratoires
- Discussion avec AF pour priorité
 - Pharmacien Inspecteur régional