



CARTOFLASH / SECURIFLASH : UN OUTIL DE DIAGNOSTIC POUR ÉVALUER LE NIVEAU DE SÉCURISATION DU CIRCUIT DU MÉDICAMENT

N Tisserand, C Lemée, ; B Barteau, KA Dinh-Van, D Ardillon

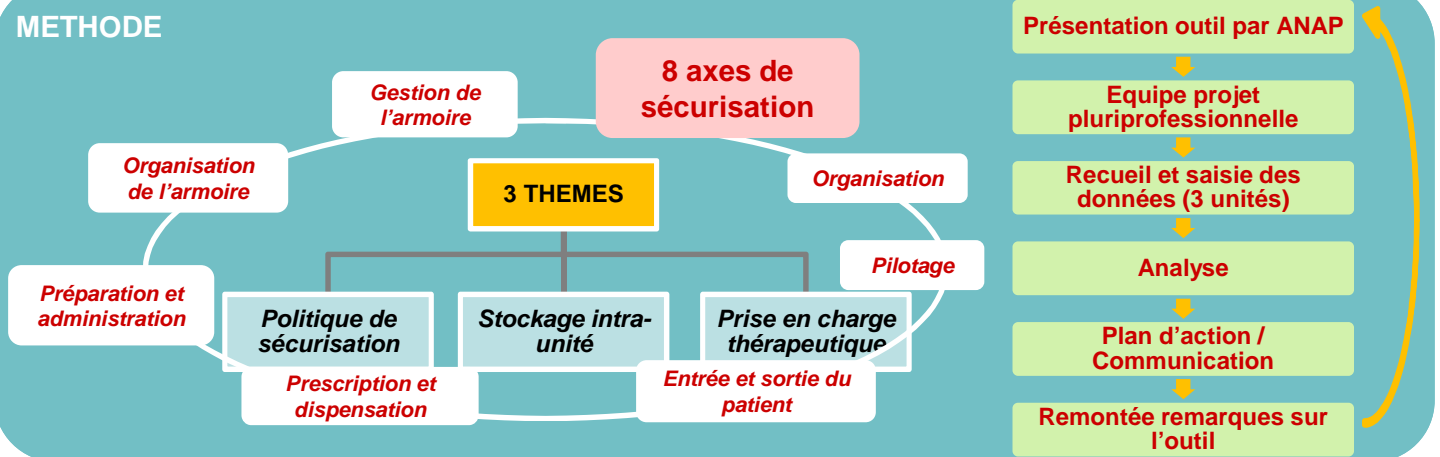
Pharmacie - Centre Médico-Chirurgical de Kourou, Guyane Française

INTRODUCTION

Dans la continuité du chantier MEAH « organisation et sécurisation du circuit du médicament », il nous a été donné l'opportunité de participer en phase de test à l'outil CARTOFLASH (devenu depuis INTERDIAG) d'évaluation et de gestion du risque de la prise en charge médicamenteuse. Cet outil permet de fournir une modélisation visuelle du niveau de risques dans les unités de soins et d'identifier les axes d'amélioration.

L'objectif de ce travail est d'optimiser la prise en charge médicamenteuse au sein de l'établissement.

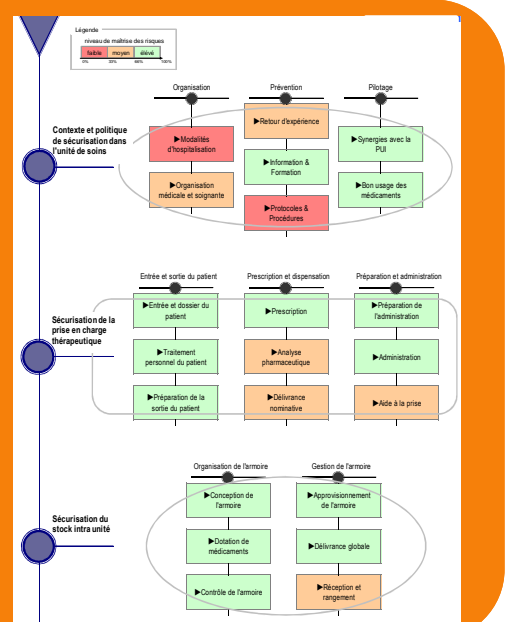
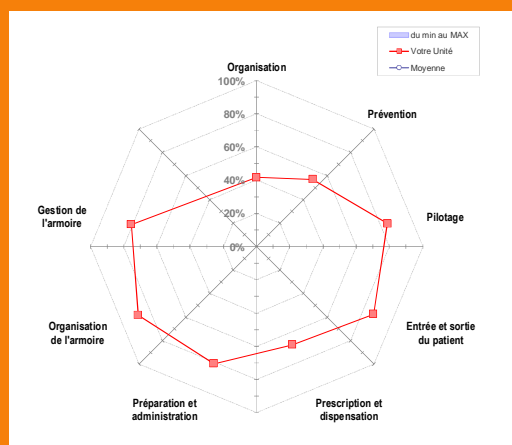
METHODE



RESULTATS

Concernant les thèmes « Politique de sécurisation » et « Stockage intra-unité », le niveau de risque est maîtrisé. Le thème « Prise en charge thérapeutique » présente une maîtrise du risque faible. L'analyse plus fine des axes de sécurisation a permis d'identifier les points forts (maîtrise du risque lié à la gestion de l'armoire à 75%) mais également les axes

d'amélioration (taux de maîtrise de l'axe organisation de 25%). Des actions d'améliorations sont d'ores et déjà entreprises : CREX, logiciel de contrôle aléatoire, rédaction de documents, référents pharmacie.



DISCUSSION - CONCLUSION

Cet outil d'utilisation facile et aboutissant à un résultat instantané a permis à l'établissement d'effectuer la photographie de son niveau de maîtrise du risque lié au circuit du médicament. Cette démarche a été un levier pour poursuivre la sensibilisation engagée par la PUI auprès des différents acteurs. Dans le cadre des CBU, cet outil constitue une aide intéressante pour la sécurisation du circuit du médicament.

